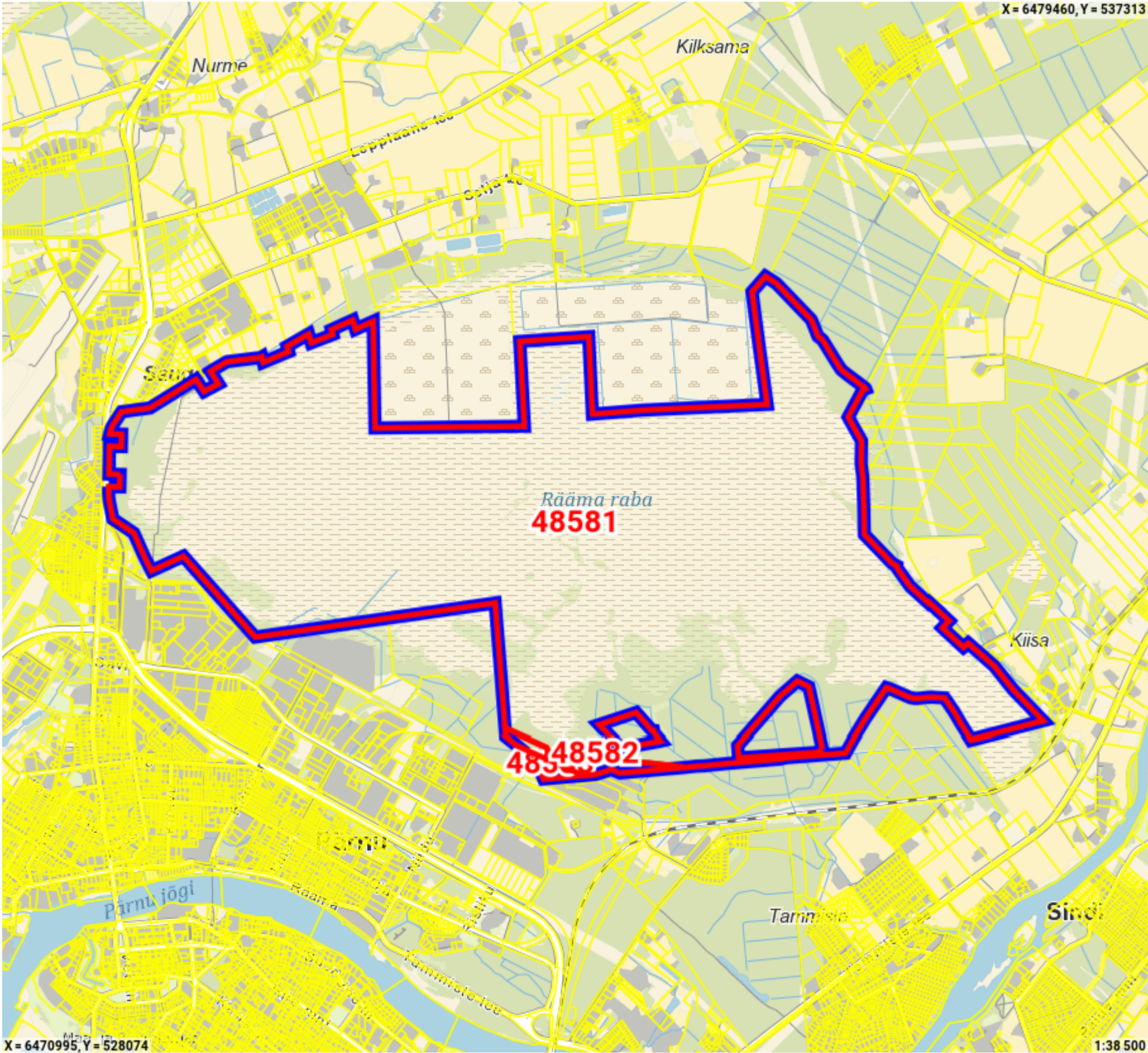


Maatoiming nr: 2025071815144



Legend

- Registreeritud KÜ
- Originaal piirjoon
- Muudetud piirjoon

Katastriüksuse id: 48583
Maatüki aadress: Tammiste raudtee 21
ligikaudne maksustamishind: -
Katastriüksuse id: 48581
Maatüki aadress: Surju metskond 48
ligikaudne maksustamishind: -
Katastriüksuse id: 48582
Maatüki aadress: Tammiste raudtee 22
ligikaudne maksustamishind: -

## Maatoiming nr 2025071815144

### Toimingu andmed

#### Maatoimingu osalised

Isik	Seos maatükiga	Roll
Tori Vallavalitsus		Kohalik omavalitsus
Kliimaministeerium		Omanik
Maa- ja Ruumiamet		Plaani looja
Elektrilevi OÜ		Koormaja

Maakorralduse osaliste nimekiri on automaatselt genereeritud kava kinnitamisel. Maatoimingu menetluse käigus võib menetleja täiendaval kontrollimisel osalisi ja kooskõlastajaid kas lisada või eemaldada.

Maatoiminguga nr 2025071815144 kinnitamisega nõustud algatatud maakorralduse läbiviimisega koostatud maakorralduskava alusel. Kinnitus on ka avaldus katastrimõõdistustingimuste väljastamiseks, kava alusel maatükkide moodustamiseks katastris ehk katastrikandeks ning nõusolekuks maatüki katastriandmete muutmiseks kinnistusraamatus.